

日本第一的大吊橋



MISHIMA

SKYWALK

三島空中漫步

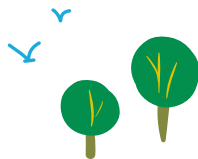
\還能看到富士山喔！/





## 日本第一的景色

從日本最長的大吊橋眺望日本第一高的富士山及 日本第一深的駿河灣。



# 園內地圖

北區  
NORTH AREA

戶外活動

南區  
SOUTH AREA

## 1 冒險路線



## 2 初級路線/兒童路線



## 3 超長高空滑索



## 12 SKY GARDEN

可以一邊欣賞整個天花板上的大片花海一邊享受購物樂趣。還設有用餐區、飲料販售區、休息區。

## 13 禮品店



瞭望台

瞭望甲板

7 E-BIKE  
登山車之旅



8 貓頭鷹



10 Kicoro森林

北區散步道  
這裡居住著很多森林吉祥物「Kicoro」。6-8月會有205種1萬3000株繡球花競相盛放。\*截至2021年

9 狗兒公園



## 11 奢華洗手間

採用極致講究的空間設計，明淨敞亮的「奢華洗手間」。女洗手間另設日本庭園，亦有完善的化妝室。

斥資2億日圓打造 /



入口  
售票處

停車場

- 咖啡廳、餐廳
- 伴手禮
- 洗手間
- 吸菸區
- 投幣式寄物櫃



北區  
NORTH AREA

# 戶外活動

渡過大吊橋即可到達北區。

透過樹上運動及  
騎乘戶外活動  
盡情享受樂趣吧！

查看更多戶外  
活動詳情



## 冒險路線

以攀登、渡過、滑行之來突破重重關卡的樹上活動。運用頭腦及身體努力邁向終點吧！  
大朋友或小朋友皆可挑戰，歡迎親子或朋友相約一起來穿越森林。



## 初級路線

稍微降低了高度和難易度的路線。不僅  
孩童，多年齡層的人都可以體驗。

## 兒童路線

設在較低位置的孩童可以享受樂趣的森  
林中的運動。可以體驗正宗的戶外活動。

## 騎乘戶外活動

皆是由教練講習後在森林中探索的導覽之旅。  
新手也可放心參加！

### 電動平衡車 導覽之旅



### 衝啊，越野車



### E-BIKE 登山車之旅



## 超長高空滑索

去程會穿越日本最長的大吊橋，回程是朝向富士山滑過去。  
往返560公尺，可一邊欣賞絕佳美景一邊體會變身鳥兒的感受。

去程大吊橋  
回程富士山



恐龍冒險

可以享受「恐龍迷宮」與「AR射擊」兩種不同遊樂  
設施。完成任務後可獲得別針徽章！

### 迷宮



在森林中的恐龍吧  
一起來發現潛藏



AR

## 天空 霜淇淋

僅有渡過吊橋者  
方可享用的天藍  
色霜淇淋。



Soft  
Soft



貓頭鷹

在這裡可以親近貓頭鷹及小動物們或拍  
攝照片。在以森林為形象打造的店內，可  
以感覺彷彿遇見了森林中的貓頭鷹。



被可愛的  
表情療癒



## 野餐Cafe

提著野餐籃，在大自然  
陪伴下享用餐點。



左：富士山高原手作法蘭克福香腸熱  
狗野餐籃套餐  
右：新鮮蔬菜嫩雞煙燻雞肉三明治野  
餐籃套餐

南區

SOUTH AREA

讓人感受到精心講究的南區

盡情享受在地口味的餐點及購物樂趣吧！

花園商店 SKY GARDEN  
SHOP & RESTAURANT



花園商店  
SKYGARDEN

一年當中不管選哪個季節過來  
SKY GARDEN，皆能見到爭相  
綻放的花兒。敬請享受在花兒  
的陪伴下，悠閒地享用餐點及  
購物吧。

可以和狗狗一起品嚐飲料。



點綴天花板的  
花朵水晶燈

黄金トマトの  
カル麺  
KARUMEW®  
黄金番茄KARUMEN

超有人氣的番茄拉麵，充分發揮整顆番茄風味。混合  
日本產小麥的自製麵條可感受到精緻的順滑Q彈口  
感。可享受香氣撲鼻的小麥本來的香甜風味。



箱根西麓三島蔬菜番茄面



駿河灣產長鬚蝦的義大利漁夫麵

SKYWALK SHOP

空中漫步商店

三島空中漫步的原創商品種類齊全。  
最具人氣的商品是長75.5公分的長  
條年輪蛋糕。是一款讓人眼前一亮的  
伴手禮！



禮品店

這間位於停車場前的禮品店可以輕鬆  
順路前往。不僅有伊豆、箱根伴手禮，  
還有售包裹著整顆伊豆國市特產完熟  
草莓的「草莓大福」。



いちご大福 大福社  
草莓甜點



森林廚房  
RESTAURANT

可品嚐到箱根西麓三島蔬菜等  
當地食材的餐廳。也有販售空  
中漫步的三島可樂餅。



愛鷹牛咖喱飯

使用靜岡名牌牛肉  
製成的豪華牛排咖喱。  
風味豐富，肉質柔軟。

100% 使用「三島馬鈴薯  
(May Queen)」製成的  
在地美食，可以充分感受  
「箱根山麓豬絞肉」的  
風味。



三島可樂餅



SKYWALK COFFEE  
CAFE

本咖啡廳的咖啡是以  
取自地下300公尺的  
水與精心講究的咖啡  
豆沖煮而成，並提供  
使用富士山麓牧場鮮  
乳製成的霜淇淋。



名產！  
星星霜淇淋也很有人氣，  
點綴著在星型雪餅上灑上  
砂糖蜜製成的小甜點！

※菜單或商品可能有所變更。

Access

# 交通方式

不論從伊豆還是箱根前往都很方便！

路線	出發點	所需時間
駕車	東名高速公路	從厚木交流道出發
	東名高速公路	從沼津交流道出發
	新東名高速公路	從長泉沼津交流道出發
	修善寺道路	從修善寺交流道出發
	箱根新道	從箱根峠交流道出發



## 搭乘公共交通工具



從JR三島站搭乘計程車 約20分鐘

從JR三島站搭乘巴士 約25分鐘

(在三島站南出口5號巴士站上車  
在三島空中漫步站下車即達)

從元箱根搭乘巴士 約20分鐘



## 距三島空中漫步 3 分鐘車程



飛龍城堡

**ドラゴンキャッスル**  
Dragon Castle



**頂上稱霸**  
天空塔大型運動設施

世界遺產「富士山」  
山腳出現了一座  
「山城」!!  
三島新名勝  
「飛龍城堡」



這是一處大人小孩都可以玩的立體格子攀爬架，該塔共分為6層，包括地上部、高1公尺的兒童路線、分別位於高3公尺、8公尺、13公尺的障礙競技路線、高17公尺的瞭望甲板。

靜岡縣三島市山中新田123-1

電話：055-985-2626

<https://dragon-castle.jp/>

官網



營業時間：9:00-17:00 (最後接待時間15:20)

※依不同時期有所變動

公休日：全年無休 (暴風雨天、設備維修日除外)

Twitter



## 入場費 (含稅)

成人	12-17歲	6-11歲
1,100日圓	500日圓	200日圓

※費用可能因不同活動及時期而有所不同。

※幼兒免費。

※下雨天免費提供雨衣。

※身心障礙者可享優惠。購票時請出示障礙者手冊。

## 營業時間

9:00-17:00

※營業時間會因季節、活動、天候等進行調整。

全年無休

## 停車場 (免費)

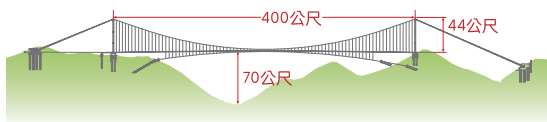
●普通車/400輛 ●大型車/28輛

## 租借導覽

●輪椅 (免費) ●嬰兒車 (500日圓)

●狗狗推車 (500日圓)

狗狗租借推車僅限可放入推車的不足25公斤之狗狗使用。寬70公分以下推車可以帶入。狗籠、寵物包或者抱著寵物不可通行。



### <概要>

●全長/400公尺\* ●高/70公尺 ●步道寬/1.6公尺  
●主塔全高/44公尺

※日本第一長的步行者專用吊橋

## 戶外活動



請掃描QR碼了解戶外活動詳情及預約。



郵遞區號411-0012靜岡縣三島市笹原新田313

電話: 055-972-0084

團體預約專線: 055-971-0400

網站



Instagram

