

日本最大的吊桥



MISHIMA

SKYWALK

三岛空中漫步

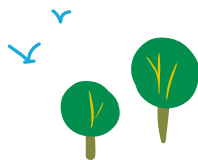
\ 还可以看到富士山哦! /





日本第一的美景

从日本最长的大吊桥上，眺望日本最高的富士山 及日本最深的骏河湾。



园内地图

北区

NORTH AREA

户外活动

1 大冒险路线



2 初级路线/儿童路线



3 超长飞索



南区

SOUTH AREA



12 SKY GARDEN

可以一边欣赏遍布天花板上的花卉一边尽享购物的乐趣。还设有餐饮销售区、休息区。

13 礼品店



4 恐龙冒险



5 两轮平衡车导览之旅



6 冲啊, 越野车



8 猫头鹰



9 狗狗公园



10 Kicoro森林

北区散步道
这里居住着众多森林吉祥物“Kicoro”。6-8月会有205种1万3000株绣球花竞相绽放。*截至2021年



11 奢华洗手间

洁净的“奢华洗手间”十分注重空间设计。女士洗手间中布置着日本庭园, 还配备了完善化妆室。

建设费用2亿日元 /



12 SKYGARDEN

13 礼品店

入口
售票处

停车场

☕ 咖啡馆、餐厅

🛍️ 土特产

🚻 洗手间

🚬 吸烟处

🔒 投币式储物柜



北区
NORTH AREA

户外活动

渡过大吊桥即可抵达北区。

通过树上运动及
骑乘户外活动
尽享乐趣吧!

查看更多户外
活动详情



大冒险路线

通过攀登、渡过、滑过来突破重重难关的树上活动。头脑与身体并用，努力向终点迈进！大人、小朋友均可挑战，欢迎亲子或朋友一起来穿越森林。



初级路线

降低高度和难度的路线。不仅孩子，适合多年龄层体验。

儿童路线

设于较低位置，儿童可以尽享的林运动中。可以体验真正的户外活动。

骑乘户外活动

均是由教练讲解后探索森林的导览之旅。新手也可放心参加哦!

两轮平衡车 导览之旅



冲啊，越野车



E-BIKE 登山车之旅



超长飞索

去程从日本最长的大吊桥下穿过，回程则一路滑向富士山。往返560米，可一边欣赏绝佳美景一边体验变身鸟儿的感受。

去程大吊桥
回程富士山



恐龙冒险

可以尽享“恐龙迷宫”与“AR射击”两种不同娱乐项目。完成任务后可获得马口铁徽章!

迷宫



一起来寻找隐藏
在森林中的恐龙吧



AR

天空 软冰淇淋

仅有渡过大吊桥者
方可享用的天蓝色软冰淇淋。



Soft Soft



猫头鹰

在本店可以亲近猫头鹰及小动物们，或拍摄照片。在以森林为原型打造而成的店内，可以体验如同在森林中遇见猫头鹰。



被可爱的表情
治愈



野餐CAFE

提着篮子一边感受大自然
一边享受美食♪



左：富士山高原手工法兰克福香肠热狗野餐篮套餐
右：新鲜蔬菜嫩鸡烟熏鸡肉三明治野餐篮套餐

南区
SOUTH AREA

南区处处彰显精致

快来品尝原汁原味的当地美食，体验购物乐趣吧！

花园商店 SKY GARDEN SHOP & RESTAURANT



花园商店 SKYGARDEN

一年四季，SKY GARDEN里都盛开着美丽的鲜花。欣赏鲜花美景的同时，还能享受美食与购物的乐趣。

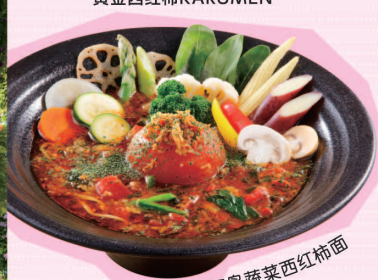
可以和狗狗一起尽享饮品。



装饰天花板的
花朵水晶灯

黄金トマトの
カル麺
KARUMEN®
黄金西红柿KARUMEN

极具人气的西红柿拉面，充分发挥整颗西红柿风味。混合日本产小麦的自制面条口感顺滑Q弹。可尽享香气扑鼻的小麦原本风味。



箱根西麓三岛蔬菜西红柿面



骏河湾产长须虾的意大利渔夫面

SKYWALK SHOP

空中漫步商店

这里有琳琅满目的三岛空中漫步原创商品。最具人气的商品是长75.5公分的长条年轮蛋糕。是一款让人眼前一亮的土特产！



礼品店

这间位于停车场前的礼品店可以轻松顺路前往。不仅有伊豆、箱根土特产，还有售包裹着整颗伊豆国市特产完熟草莓的“草莓大福”。



いごろが 大福や
草莓甜点



森林厨房 RESTAURANT

在这家餐厅您可以品尝到箱根西麓三岛蔬菜等当地的食材。同时还出售空中漫步的三岛可乐饼。



爱鹰牛咖喱饭

使用静冈名牌牛肉制成的豪华牛排咖喱，风味丰富，肉质软嫩。

100%使用“三岛马铃薯(May Queen)”制成的当地美食，可以充分感受“箱根山麓猪肉馅”的风味。



三岛可乐饼



SKYWALK COFFEE CAFE

在这家咖啡馆您可以品尝到用抽取自地下300米的水与精选咖啡豆冲泡而成的咖啡，以及使用富士山麓的牧场出产的鲜奶制作的软冰淇淋。



名产！
星星软冰淇淋也极具人气，点缀着在星型雪饼上涂上砂糖蜜制成的小甜点！

*菜单或商品或有变更。

入场费用 (含税)

大人	12-17岁	6-11岁
1,100日元	500日元	200日元

※因活动及时期不同, 费用或有所不同。

※幼儿免费。

※雨天免费提供雨衣。

※残疾人可享优惠。购票时请出示残疾证。

营业时间

9:00-17:00

※随着季节、活动及天气变化等因素, 可能会有变更营业时间的情况。

全年无休

停车场 (免费)

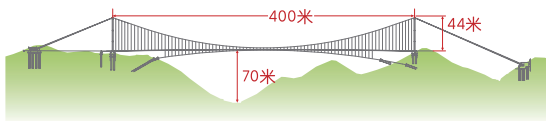
●普通车/400台 ●大型车/28台

租赁指南

●轮椅 (免费) ●婴儿车 (500日元)

●狗狗推车 (500日元)

狗狗租赁推车仅限可放入推车且体重不足25公斤的狗狗使用。宽70公分以下推车可以带入。狗笼、宠物包或者抱着宠物不可通行。



<概要>

●全长/400米* ●高/70米 ●步道宽/1.6米 ●主塔总高/44米

※日本第一长的步行者专用吊桥

户外活动



请扫描二维码确认户外活动详情及预约。



邮编411-0012静冈县三岛市笹原新田313

电话: 055-972-0084

团体预约专线: 055-971-0400

网站



Instagram

